

Modul

"Bauprozessmanagement in der Praxis"

Modulverantwortlicher:
Dr. Wolfgang Paul

Modulübersicht

Gliederung

1 Modulübersicht

2 Praxispartner

3 Projektausarbeitung

4 Zusammenfassung

5 Resonanz

- seit 2011 für Masterstudierende (Bauingenieurwesen und Immobilientechnik und -wirtschaft)
- Im SS 2016 belegten 16 Studierende (8 Zweier-Gruppen) das Modul
- Praxisnahe, modellbasierte Bearbeitung eines Wohnungsbauprojekts
- Ergänzt durch schriftliche Ausarbeitung und mündlichen Vortrag
- Kooperation mit Praxispartner

Praxispartner

Gliederung

1 Modulübersicht

2 Praxispartner

3 Projektausarbeitung

4 Zusammenfassung

5 Resonanz

b.i.m.m

Beratung, Unterstützung

 **Fraunhofer**
IAO

Lab, Beratung, Unterstützung

HAFNER'S BÜRO

Bereitstellung Projektserver und Software,
Beratung, Grundlagenschulung Revit

 **RIB**
running together

iTWO-Beratung, Unterstützung

 **WOLFF & MÜLLER**

Bereitstellung der Daten und Durchführung
des Projekts "Einfamilienhaus", Schulung
Revit und iTWO

Projektausarbeitung

Gliederung

1 Modulübersicht

2 Praxispartner

3 Projektausarbeitung

4 Zusammenfassung

5 Resonanz

- Projekt: Rohbau eines Einfamilienhauses mit Garage
- Verwendung der Softwareanwendungen:
Autodesk Revit, RIB iTWO, b.i.m.m LevelManager
- Arbeiten in einer Cloud
- Inhalte:
 - 5D-Planung
 - Ausschreibung
 - Kalkulation
 - Bauablaufsimulation
 - Baustellencontrolling

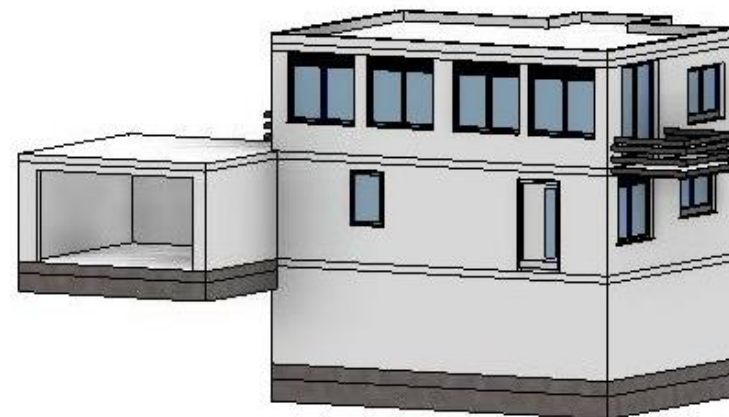


Abb. 1: Rohbaumodell

Projektausarbeitung

Gliederung

- 1 Modulübersicht
- 2 Praxispartner
- 3 Projektausarbeitung
- 4 Zusammenfassung
- 5 Resonanz

Aufgabenteil Revit

- Modellierung eines 3D-Gebäudes
- Erstellung von Schnitten & Ansichten
- Erstellung von Bauteillisten

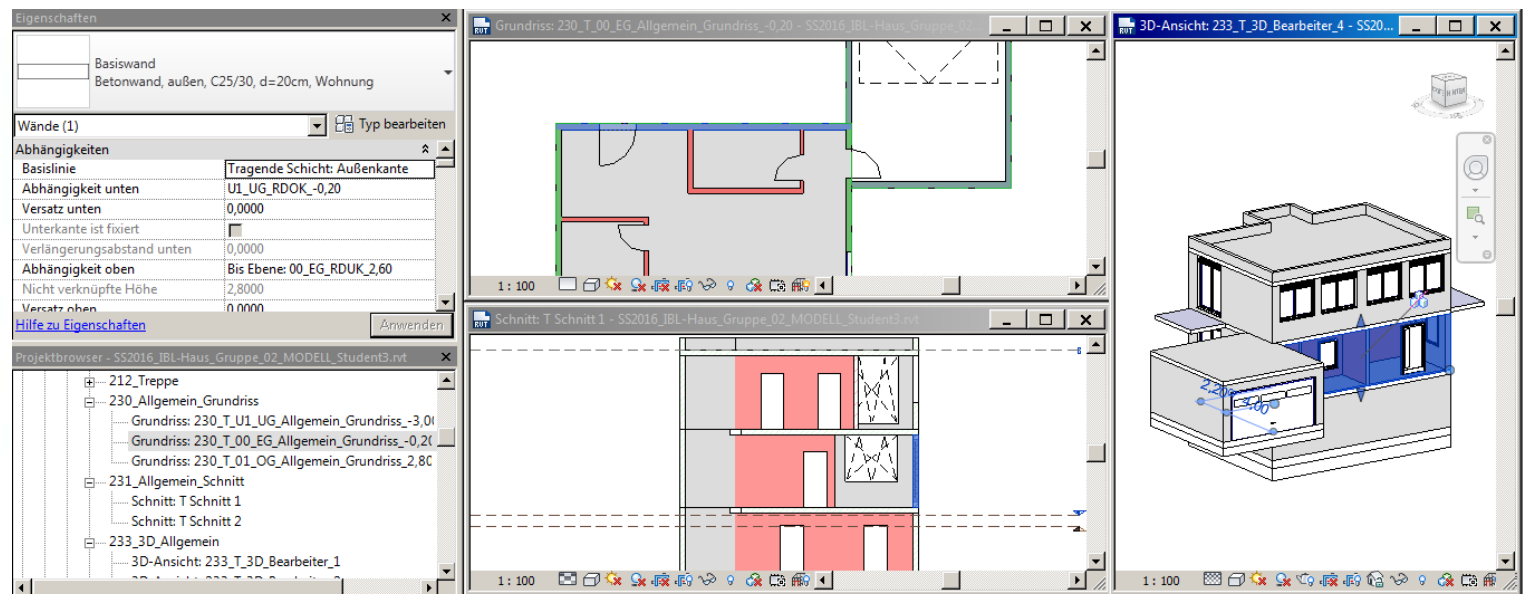


Abb. 2: Modellierung eines 3D Gebäudes in Revit

3 Projektausarbeitung

Gliederung

- 1 Modulübersicht
- 2 Praxispartner
- 3 Projektausarbeitung
- 4 Zusammenfassung
- 5 Resonanz

Aufgabenteil iTWO

- Verknüpfung der Modelldaten mit den Leistungspositionen
- Definition von QTO-Abfragen zur Mengenermittlung
- Erstellung einer Kalkulation und eines Leistungsverzeichnisses
- Durchführung einer Bauablaufsimulation

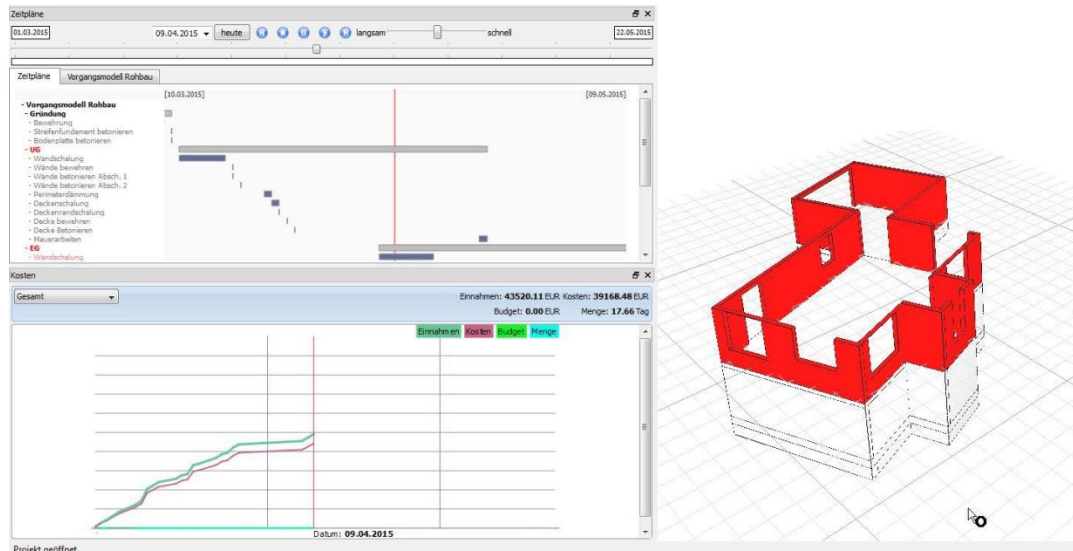


Abb. 3: Bauablaufsimulation in iTWO

Zusammenfassung

Gliederung

1 Modulübersicht

2 Praxispartner

3 Projektausarbeitung

4 Zusammenfassung

5 Resonanz

- Studierende erlernen den praxisnahen Einsatz von BIM-Software (Revit, iTWO) sowie den BIM-Workflow
- Vertieft das ganzheitliche Verständnis des Bauprozesses (Von der Planung bis zum Controlling)
- Vermittlung der neue Anforderungen des Bauprozessmanagements
- Fördert die selbstständige Problemlösung der Studierenden beim Umgang mit neuen Arbeitsmethoden und Softwareanwendungen

Resonanz

Gliederung

1 Modulübersicht

2 Praxispartner

3 Projektausarbeitung

4 Zusammenfassung

5 Resonanz

Studierende:

- Abwechslungsreiche Erweiterung des Studiums mit Realitätsbezug
- Gefallen an Teamarbeit und dem Kontakt zu Praxispartnern

Praxispartner:

- Komplexität des Themas BIM wird geschärft
- Gelungenes Modul mit Qualifikation für das spätere Berufsleben

Dozent:

- Fasziniert von der studentischen Mitarbeit trotz enormen zeitlichen Aufwand
- große Nachfrage vonseiten der Studierenden

**Das Institut für Baubetriebslehre bedankt sich herzlich
und wünscht Ihnen einen schönen Abend.**

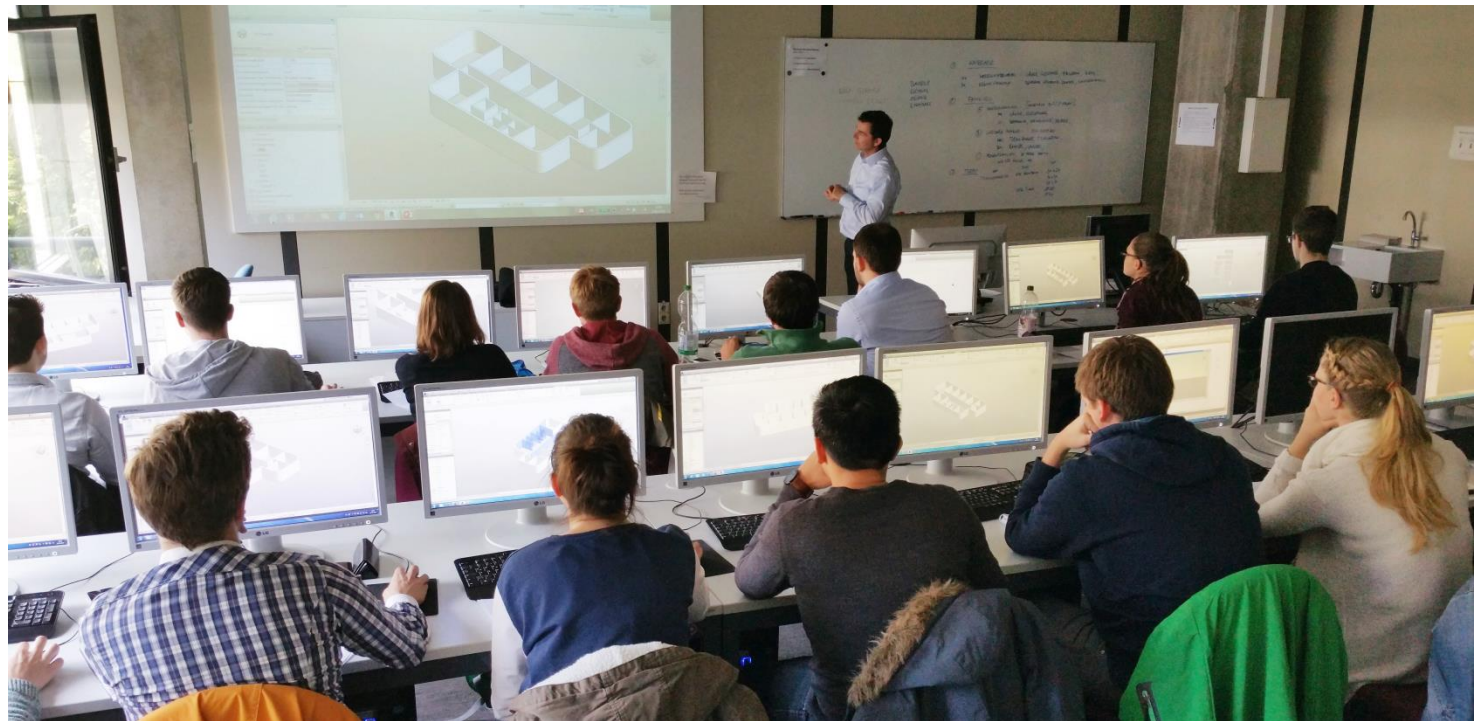


Abb. 4: Modul „Bauprozessmanagement in der Praxis“ 2016